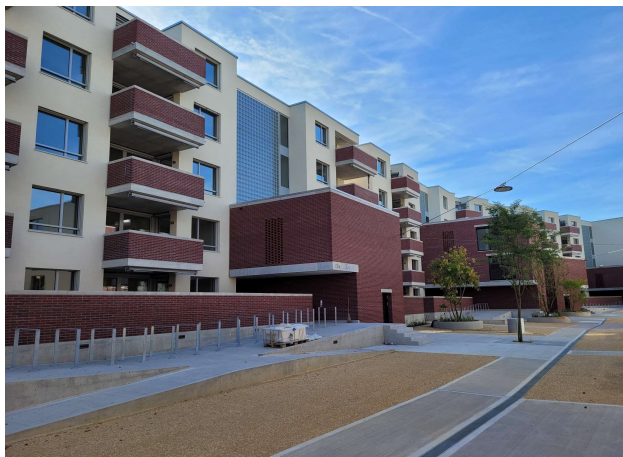


Referenzobjekt  
**Wohnen**

# Neubau Wohnüberbauung Papillon, Monarch, Niederwangen



© zvg

## Projektbeschreibung

Südwestlich von Bern entsteht die grösste Siedlungserweiterung der Gemeinde Köniz. In mehreren Etappen entstehen bis 2028 über 1000 Miet- und Eigentumswohnungen. Das Baufeld B, Namens Monarch, umfasst sechs Mehrfamilienhäuser. Die Wohnungen wurden direkt aus der Logik des Masterplans abgeleitet: jeder wohnt am Grünen. Die Ost-West-Orientierung ermöglicht Grundrisse mit durchgehenden Wohnbereichen, um sowohl von der weiten Landschaft, wie auch von der Qualität des Quartierhofes zu profitieren.

## Fakten

- 6 Mehrfamilienhäuser
- 212 Wohnungen
- Einstellhalle mit 209 Plätzen und Nebenräumen für Infrastruktur
- 561 Veloplätze, 79 Kinderwagen Stellplätze
- Photovoltaikanlage 400 kWp
- Erdsonden/Wärmepumpen mit Ausnahmegewilligung
- Komfortlüftung Wohnungen, Keller und Einstellhalle
- Free-Cooling für Bodenheizung

## Standort

Papillonallee 2-9, 3172 Niederwangen

## Bauherrschaft

Anlagestiftung der Migros-Pensionskasse, Schliern

## Auftraggeber

Marti Gesamtleistungen AG, Bern

## Architekt

ARGE Hildebrand Studios AG &  
Ruprecht Architekten GmbH, Zürich

## Referenzperson

Ruprecht Architekten GmbH, Zürich  
Benoit Delaloye, Architekt  
+41 44 552 41 49

## Bearbeitungszeitraum

Planung	2016-2020
Realisierung	2019-2022

## Kennzahlen

Geschossfläche	23'650 m <sup>2</sup>
Nutzfläche	22'100 m <sup>2</sup>
Gebäudevolumen	61'800 m <sup>3</sup>

## Baukosten

Gesamtbaukosten	CHF	110,0 Mio.
Gebäudetechnik	CHF	12,9 Mio.
Heizung	CHF	2,9 Mio.
Lüftung	CHF	1,9 Mio.
Sanitär	CHF	4,4 Mio.
Elektro	CHF	3,7 Mio.

## Unsere Leistungen

- SIA-Teilphasen 31-53
- Gebäudetechnikplanung HLKSE
- Kanalisation
- Fachkoordination

## Besonderheiten

- Minergie

